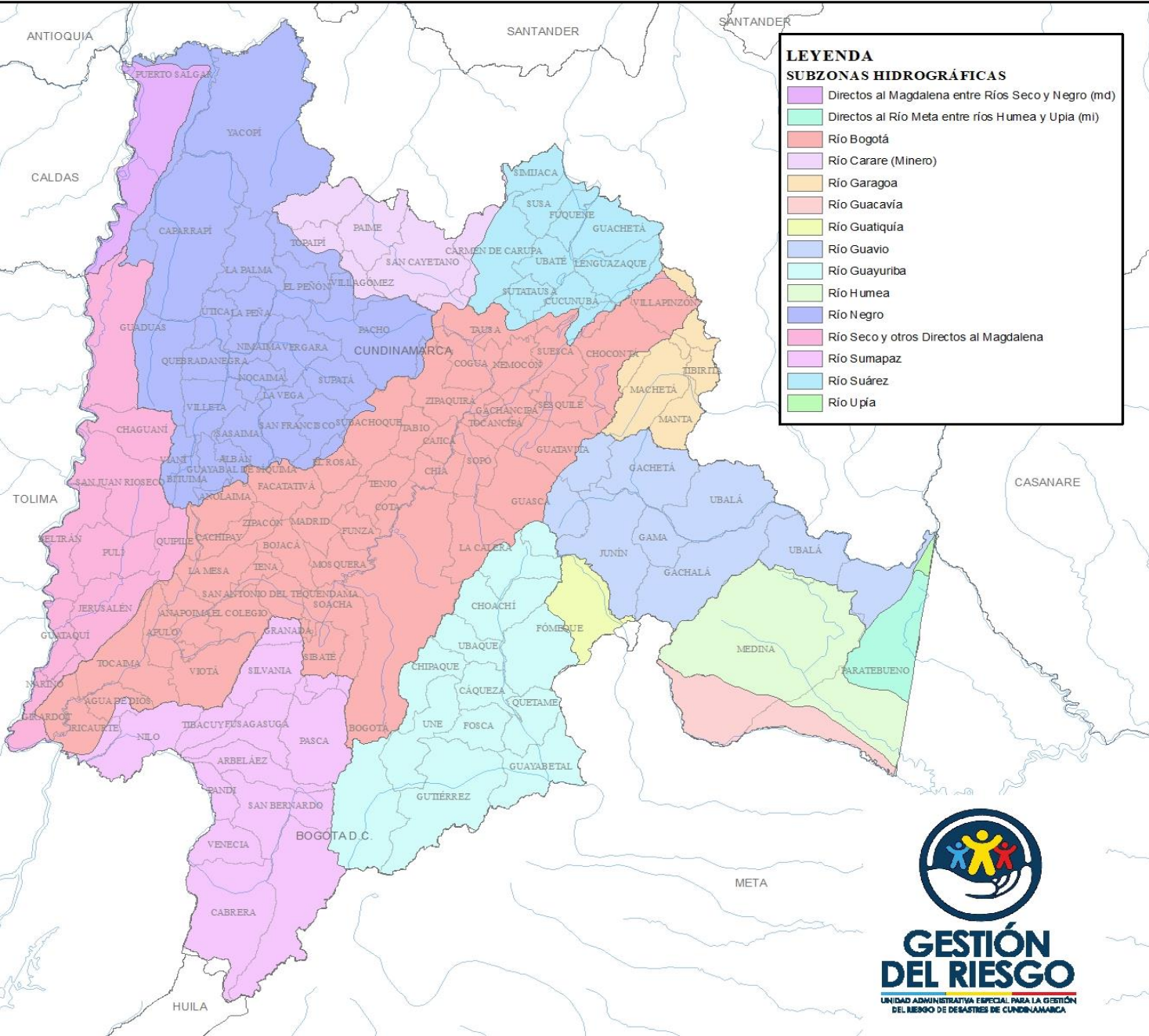


ZONIFICACIÓN HIDROGRÁFICA DE CUNDINAMARCA

CITEL

CENTRO DE INFORMACIÓN Y TELECOMUNICACIONES



INFORME SITUACIONAL

28/04/2023

CORPORACION AUTONOMA REGIONAL CAR



GESTIÓN DEL RIESGO
UNIDAD ADMINISTRATIVA ESPECIAL PARA LA GESTIÓN DEL RIESGO DE DESASTRES DE CUNDINAMARCA

URL PAGINA WEB



GESTIÓN DEL RIESGO
UNIDAD ADMINISTRATIVA ESPECIAL PARA LA GESTIÓN DEL RIESGO DE DESASTRES DE CUNDINAMARCA

CUNDINAMARCA
REGIÓN
Que Progresa!



INFORME SITUACIONAL

Estado hidrológico en las cuencas Rio Bogotá

Los niveles del río Bogotá, y de acuerdo con el promedio mensual, en el municipio de Chocontá ascendieron considerablemente, en el municipio de Funza ascendieron moderadamente, en los municipios de Cajicá, Cota y Tocaima ascendieron levemente; en el municipio de Girardot

ESTACION	MUNICIPIO	NIVEL	CAUDAL	NIVEL PROMEDIO
Portillo	Tocaima	1,89	45,31	1,54
La Campiña	Girardot	4,83	113,97	3,55
Saucío	Chocontá	1,85	20,59	0,56

Río Negro

Los niveles del río en el municipio de Nimaima ascendieron notoriamente y en el municipio de Pacho ascendieron levemente, respecto al día de ayer

ESTACION	MUNICIPIO	NIVEL	CAUDAL	NIVEL PROMEDIO
El Paraíso	Pacho	1,87		0,90
Paso de Rejo	Nimaima	2,11	84,82	1,74



INFORME SITUACIONAL

Río Sumapaz

Los niveles a la altura de la estación Puente Cucharo, río Pagüey, ascendieron levemente; a la altura de la estación Providencia, río Barro Blanco, descendieron ligeramente, y a la altura de las estaciones Puente Rojo, río Cuja, y El Profundo – IDEAM, río Sumapaz, permanecieron estables, respecto al día de ayer.

ESTACION	MUNICIPIO	NIVEL	CAUDAL	NIVEL PROMEDIO
El Profundo - IDEAM (río Sumapaz)	Cabrera	1,98		1
Puente Cucharo - (río Pagüey)	Nilo	1,09	4,56	0,83

