

INFORME SITUACIONAL

11/09/2023

PRONÓSTICO DEL TIEMPO EN LA VÍA BOGOTÁ - VILLAVICENCIO (CUNDINAMARCA - META) IDEAM

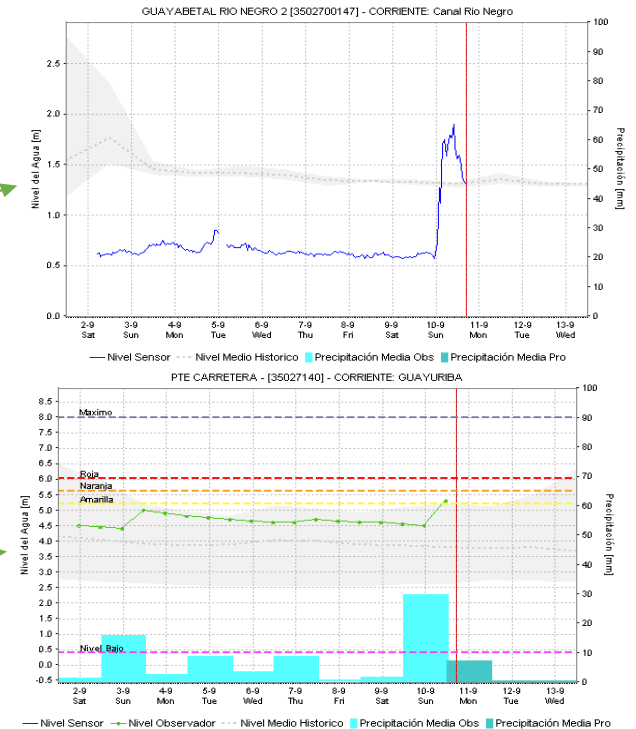
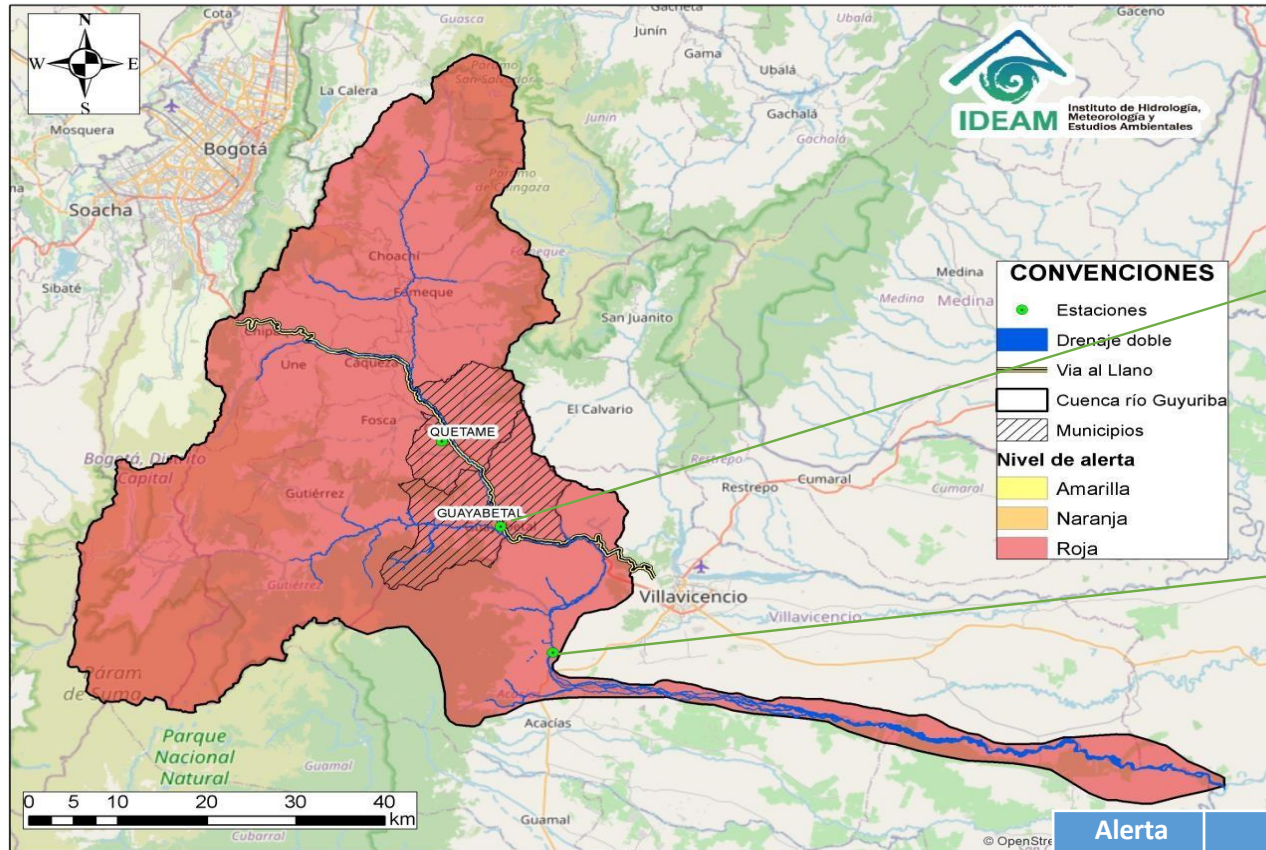


GESTIÓN DEL RIESGO
UNIDAD ADMINISTRATIVA ESPECIAL PARA LA GESTIÓN DEL RIESGO DE DESASTRES DE CUNDINAMARCA

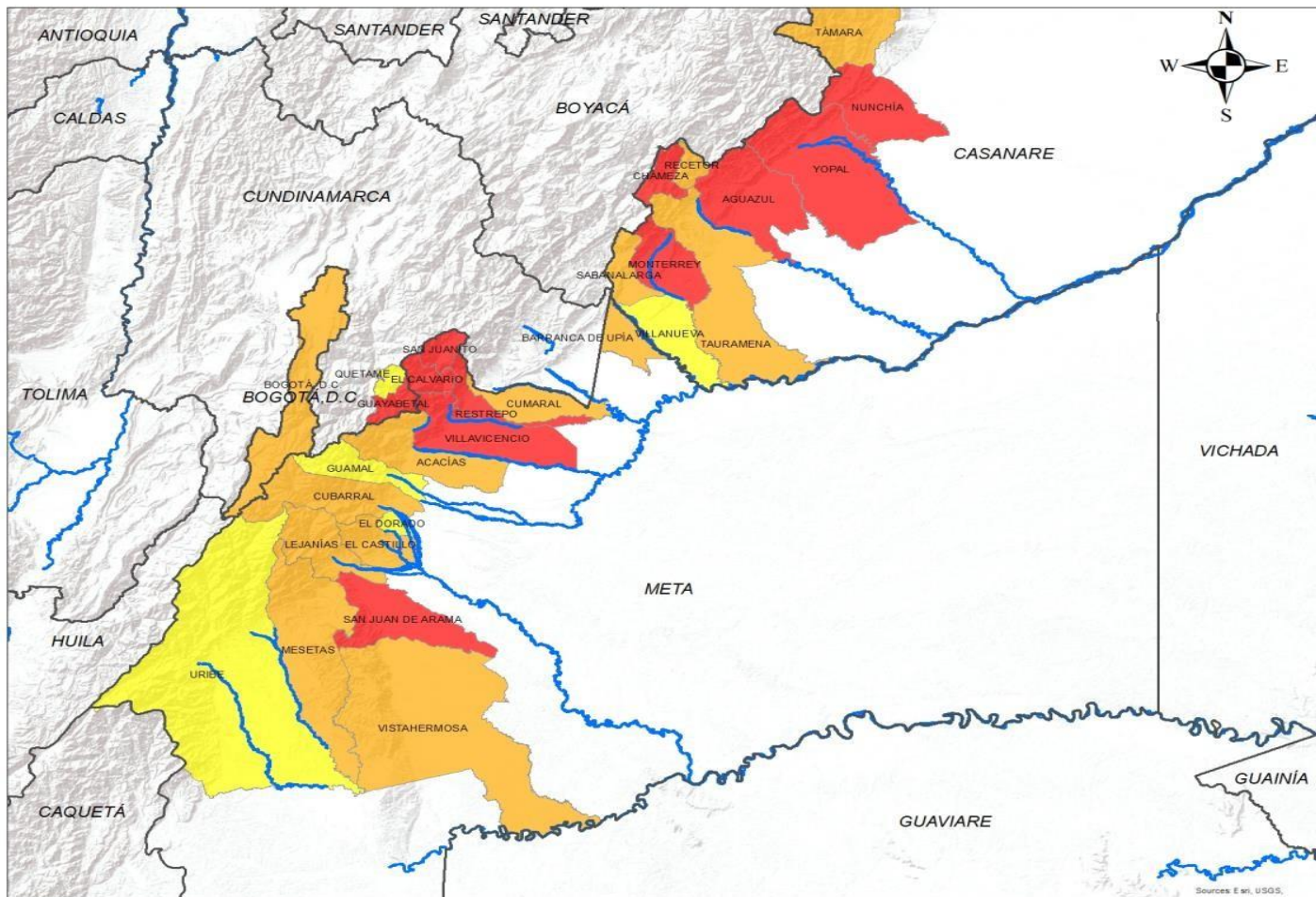
URL PAGINA WEB



ALERTAS HIDROLÓGICAS VÍA AL LLANO



Alerta	Zona Hidrográfica	Subzona o Cuenca Hidrográfica	Descripción de la alerta hidrológica
	Meta	Cuenca río Guayuriba	Crecientes súbitas en el río Guayuriba y sus afluentes, especialmente en sus aportantes como la quebrada Blanca y el río Negro a la altura de los municipios de Quetame y Guayabetal (Cundinamarca), Acacias y Villavicencio (Meta). Se han presentado incrementos súbitos de los niveles en el río Guayuriba, a la altura del municipio de Villavicencio.



ALERTAS POR AMENAZA DE DESLIZAMIENTO



INSTITUTO DE HIDROLOGIA, METEOROLOGIA Y ESTUDIOS AMBIENTALES - IDEAM
República de Colombia

ALERTAS EMITIDAS MUNICIPALMENTE POR DESLIZAMIENTOS DE TIERRA
11 DE SEPTIEMBRE DE 2023

Leyenda

- Hidrografía
- Límite Departamental
- Límite Internacional

Alertas

- Amarilla
- Naranja
- Roja

Información de Referencia

PROYECCIÓN	Conforme de Gauss	 Escala: 1:500.000
DATUM	MAGNA - SIRGAS	
ORIGEN DE LA ZONA	BOGOTÁ	
COORDENADAS GEOGRÁFICAS	4° 35' 46.3215" Lat. Norte 77° 04' 39.0285" Long. Oeste	Fuente: IDEAM
COORDENADAS PLANAS	1'000.000 metros Norte 1'000.000 metros Este	Cartografía Básica IGAC

© Prohibida la Reproducción total o parcial sin autorización expresa del Ideam